

**Аналіз BigData  
за допомогою методів  
машиного навчання**

Студент  
Фещенко Кирил



01

03



02



04

**Проблематика обробки повідомлень**





**Методи машинного навчання**



**K  
nearest  
neighbors**

**Logistic  
regression**



**Decision  
tree**

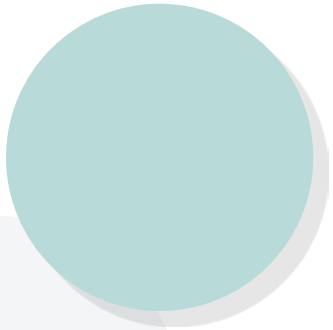
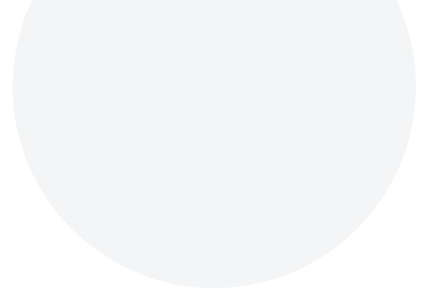
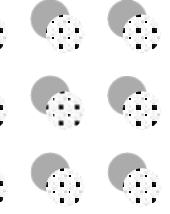


**Linear discriminant**

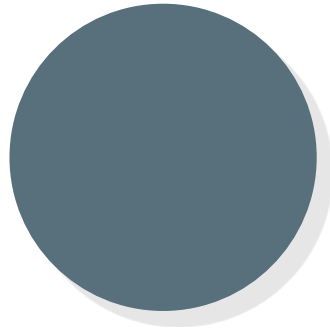
**Gaussian  
naïve  
bayes**



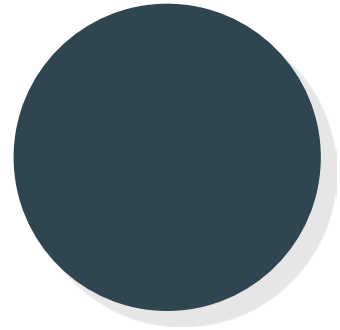
**Support vector  
machine**



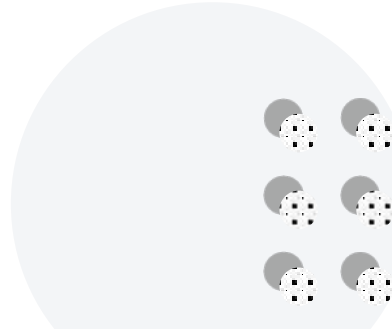
**Підтримка  
різних  
конфігурацій**



**Автоматичне розгортання**



**Підтримка різних алгоритмів**



# Імплементована система

- Вирішує проблему реакції на повідомлення
- Підтримує різні сценарії
- Має купу алгоритмів та легко розширяється ними