



Палеогеографічні дослідження території Мезинського національного природного парку у 2011–2024 роках

Олександр ЯКОВЕНКО^{1*},
Жанна МАТВІЙШИНА²,
Сергій ДОРОШКЕВИЧ²

УДК 551.79:551.8

¹Національний університет «Чернігівський колегіум» імені Т. Г. Шевченка

²Інститут географії НАН України

Листування – *ajakov2@gmail.com

Ключові слова: національний природний парк, геологічні розрізи, четвертинні відклади, палеогеографічне минуле.

Анотація: Розглядається історія палеогеографічних досліджень території Мезинського національного природного парку (Чернігівська область) за 2011–2024 роки. Наведено основні результати досліджень. Зазначено перспективи подальшого вивчення території.

Мезинський національний природний парк (НПП) створений відповідно до Указу Президента України від 10.02.06 № 122/2006.

Протягом геологічної історії розвитку Землі природні умови в межах сучасної території НПП неодноразово змінювались. Відомості про ті чи інші палеогеографічні обстановки, події та процеси, які відбувались у минулому, ми отримуємо на основі досліджень відкладів, які збереглися з того часу (Веклич та ін. 1979). Палеогеографічні дослідження стосуються, переважно, відносно молодого часового інтервалу – четвертинного періоду, відклади якого, на території Мезинського НПП, практично повсюди перекривають більш давні утворення і формують, значною мірою, остаточний вигляд сучасного рельєфу.

На території НПП палеогеографічні дослідження розпочато у вересні 2011 року співробітниками Інституту географії НАН України д. геогр. н., професором Жанною Матвішиною, к. геогр. н. Сергієм Дорошкевичем та к. біол. н. Олександром Яковенком. Ними проведено перші польові дослідження четвертинних відкладів у природних відслоненнях НПП з метою реконструкції палеогеографічних обстановок часу їх формування (Матвішина та ін. 2012, 2013; Природа Мезенського ... 2021). З 2015 по 2024 рік вивченням четвертинних



відкладів НПП займався переважно науковий співробітник парку Олександр Яковенко. В 2019 році до досліджень були залучені палеогеографи кафедри землезнавства та геоморфології Київського національного університету імені Тараса Шевченка – д.геогр.н., професор Наталія Герасименко та, тоді ще аспірант, Олександр Бончковський (Герасименко та ін. 2020). Всього за 14 років досліджень було вивчено 33 розрізи (таблиця).

Таблиця. Кількість палеогеографічних розрізів досліджених за період 2011–2024 рр.

Рік	2011	2012	2013	2014	2015	2016	2017	2018	2019	2020	2021	2022	2023	2024	Всього
Кількість розрізів	3	2	1	1	3	-	2	1	3	6	4	1	3	3	33

Роботи з вивчення нових геологічних розрізів четвертинних відкладів у відслоненнях здійснювалися на правому березі річки Десни в околицях сіл Городище, Придеснянське, Будище, Черешеньки, Вишеньки, Бужанка, Розльоти, Радичів, Деснянське (Свердловка), Мезин, Курилівка та інших в межах Корпського (з 2020 року Новгород-Сіверського) району Чернігівської області (рис). Основний акцент проведених досліджень був зосереджений на вивченні викопних ґрунтів і ґрунтових відкладів, які розглядалися як палеогеографічні пам'ятники та індикатори природних умов цієї території часу свого формування. Стратиграфічне розчленування відкладів виконано за схемою 1993 року.

Короткі узагальнені результати палеогеографічних досліджень розрізів четвертинних відкладів підтверджують, що в межах Мезинського НПП яскраво відображається ритмічність розвитку природи з чергуванням льодовикових та міжльодовикових епох. Зокрема, в час максимального поширення материкового зледеніння (дніпровський палеогеографічний етап, близько 180 тис. р. тому), територія НПП була вкрита товщею льодовикового покриву, на що вказують наявні тут моренні відклади з валунами та уламками кристалічних порід. В інші холодні етапи плейстоцену утворювались освітлені прошарки пилюватих відкладів (лесів). Найбільш потужні товщі лесів (бузьких) на території НПП накопились впродовж останнього потужного зледеніння (27–16 тис. р. тому). Протягом міжльодовикових періодів, в сприятливих для проходження процесів ґрунтоутворення умовах, формувались горизонти викопних плейстоценових ґрунтів, які у досліджених розрізах чітко виокремлюються за більш темним забарвленням відкладів та наявністю специфічних ознак інтенсивних процесів давнього ґрунтоутворення.

На основі даних палеогеографічних досліджень, можна впевнено говорити про неодноразові зміни природних умов впродовж четвертинного періоду на території Мезинського НПП. Однак, у різновікових відкладах НПП приховано ще

дуже багато загадок та секретів пов'язаних із історією розвитку природи у минулому. Для розв'язання цих завдань необхідно активізувати лабораторні дослідження великого масиву вже відібраних зразків відкладів та залучити якомога ширший набір доступних методів, що сприятиме виконанню якісних палеогеографічних реконструкцій.

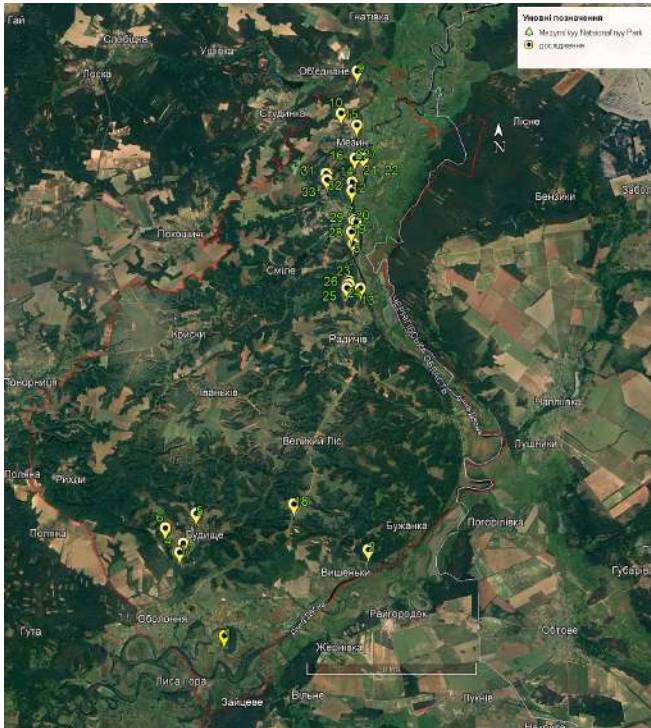


Рис. Палеогеографічні розрізи досліджені на території Мезинського НПП у 2011–2024 рр: 1-3 – 2011 р.; 4-5 – 2012 р.; 6 – 2013 р.; 7 – 2014 р.; 8-10 – 2015 р.; 11, 12 – 2017 р.; 13 – 2018 р.; 14-16 – 2019 р.; 17-22 – 2020 р.; 23-26 – 2021 р.; 27 – 2022 р.; 28-30 – 2023 р.; 31-33 – 2024 р.

ЛІТЕРАТУРА

1. Матвіїшина, Ж., Дорошкевич, С., & Яковенко, О. (2012). Палеогеографічні умови річки Десни в голоцені за даними дослідження субаквальних відкладів високої заплави біля с.Городище. В *Україна: Географія цілей і можливостей: матеріали XI з'їзду Українського географічного товариства* (с. 208–211). Обрї.



2. Матвіїшина, Ж., Дорошкевич, С., & Яковенко, О. (2013). Новий розріз субаеральних четвертинних відкладів біля с. Вишеньки в межах Мезинського національного природного парку. В *Географічна наука і практика: виклики епохи: Матер. Міжнар. наук. конф., присвяченої 130-річчю географії у Львівському університеті*. (с. 185–189). Видавничий центр ЛНУ імені І. Франка.
3. Веклич, М., Матвиїшина, Ж., & Медведев, В. (1979). *Методика палеопедологических исследований*. Київ : Наукова думка.
4. *Природа Мезинського національного природного парку: наук. вид.* (2021). Заг. ред. Н. Симоненко; наук. ред. Ю. Карпенко. Чернівці : Десна Поліграф.
5. Герасименко, Н., Яковенко, О., & Бончковський, О. (2020). *Результати палеогеографічних досліджень. В Літопис природи за 2019, книга XIII. Мезинський національний природний парк* (с. 63–75).

Oleksandr YAKOVENKO, Zhanna MATVIASHYNA, Serhii DOROSHEVYCH.
**Paleogeographic Research of the Mezyn National Nature Park Territory
in 2011–2024**

Keywords: national natural park, geological sections, Quaternary deposits, paleogeographic past.

Abstract: The research focuses on studying the facies diversity of the Miocene gypsum sequence within the Polyakova Ducha Cave, located at the junction of the Pre-Carpathian Foredeep and the East European Platform (Chernivtsi region). A detailed lithological and stratigraphic analysis of the gypsum facies on the polished walls of the cave galleries was conducted, allowing for the reconstruction of the depositional conditions.