

Primo

Alma



Унифицированное  
Управление  
Ресурсами  
и система Дискавери  
Обзор

Кристиан Мотовски, Старший менеджер

# Copyright Statement and Disclaimer

All of the information and material, including text, images, logos and product names, is either the property of, or used with permission by, Ex Libris Ltd. The information may not be distributed, modified, displayed or reproduced – in whole or in part – without the prior written permission of Ex Libris Ltd.

## **TRADEMARKS**

Ex Libris, the Ex Libris logo, Alma, Aleph, SFX, SFXIT, MetaLib, DigiTool, Verde, Primo, Voyager, MetaSearch, MetaIndex and other Ex Libris products and services referenced herein are trademarks of Ex Libris, and may be registered in certain jurisdictions. All other product names, company names, marks and logos referenced may be trademarks of their respective owners.

## **DISCLAIMER**

The information contained in this document is provided on an "AS IS" basis for general information purposes only without any representations or warranties, whether express or implied, including any implied warranties of satisfactory quality, completeness, accuracy or fitness for a particular purpose.

Ex Libris, and its subsidiaries and related corporations disclaim any and all liability for use of this information, even if advised of the possibility that loss, damage or expenses may arise.

# Назад в 2007

Что не  
работало?

Изолированная среда

Громоздкие процессы

Дублирование данных

Нерациональность усилий

Трудоемкие обновления

Старение аппаратуры

Не интегрированное

Дискавери

Primo

Alma



Новая основа

## Сегодняшняя среда

АБИС

Link Resolver

БазаЗнаний и  
Сервисы библ.  
записей

Система управления е-ресурсами

Цифровой репозитарий(ии)

## Среда нового поколения

Primo

Ex Libris  
Alma

Управление Печатными,  
Электронными и Цифровыми  
ресурсами

# Унифицировано для студентов и для библиотекарей

## Primo

Дискавери, доставка и предоставление всех библиотечных ресурсов

**Разумное «исполнение» запросов** для всех типов ресурсов

**ScholarRank™** технология персонализированного ранжирования

**Рекомендации** удачного дискавери

**Группирование** для упорядочивания результатов

**Настройка на уровне библиотеки**

## Alma

Управление Печатными, Электронными и Цифровыми ресурсами

# Alma спроектирована унифицированной.



Унифицированные  
данные



Унифицированная  
работа



Унифицированное  
Управление

  
ExLibris Alma

Отбор и Комплектование

Управление Метаданными

Предоставление

Аналитика

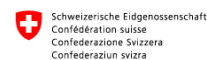
# 360+ организаций по всему миру

Более 360 организаций  
(включая 5 консорциумов)

40% переходят с АБИС не от  
ExLibris

От малых до огромных  
библиотек

11 стран



# Что означает следующее поколение?



## УНИФИЦИРОВАННОЕ УПРАВЛЕНИЕ

Печатные Электронные и Цифровые ресурсы



## РАЗУМНОЕ СОТРУДНИЧЕСТВО

В различных областях



## ПРОЦЕССЫ, БАЗИРУЮЩИЕСЯ НА ИСКЛЮЧЕНИЯХ

Автоматизирована согласно правил библиотеки



## БАЗА ЗАНИЙ СООБЩЕСТВА

Включая автоматическое обновление авторитетных файлов



## РАСШИРЕННАЯ АНАЛИТИКА

Осведомленность как работает библиотека



## УПРАВЛЕНИЕ НА ОСНОВЕ РОЛЕЙ

Доступ только в разрешенные области



## ОТКРЫТАЯ ПЛАТФОРМА

Расширения, развитие и интеграция



## ПРОЦЕСС РАЗРАБОТКИ НА . . . .

Новые возможности внедряются быстрее и чаще

# 1. Унифицированное управление

Печатные, Электронные и Цифровые ресурсы

The screenshot shows the ExLibris Alma interface. At the top left, the logo "ExLibris Alma" is displayed. Below it, a welcome message reads "Welcome Jim Benson". On the right side, a navigation menu is visible, listing various categories: All titles, Physical items, Electronic portfolios, Funds, Collection, Electronic collection, Digital files, Order lines, Invoices, Requests, Vendors, Users, and Authorities. On the left side, a "Tasks" section lists several items, including "Electronic resources - activation" and "Invoices - approval - without assi".

This image provides a detailed view of the navigation menu from the ExLibris Alma interface. The menu is a vertical list of items, each with a small icon to its left. The items are: "All titles" (book icon), "Physical items" (open book icon), "Electronic portfolios" (briefcase icon), "Funds" (gold coins icon), "Collection" (book with magnifying glass icon), "Electronic collection" (tablet icon), "Digital files" (blue circle with 'd' icon), "Order lines" (shopping cart icon), "Invoices" (document with pencil icon), "Requests" (document with checkmark icon), "Vendors" (person with briefcase icon), "Users" (person icon), and "Authorities" (red star icon).

# Использование наиболее подходящих схем метаданных.

The screenshot displays the Alma MD Editor interface. At the top, there is a header with the Alma logo, a search bar, and a 'Tasks' button. Below the header, the 'MD Editor' title is visible. A menu bar includes 'File', 'Edit', 'Additional Services', and 'Help'. A warning message states: 'You have 6 warning(s) on your record - Draft saved at 11:38:22.' The main area shows a MARC record for 'The Austras (99427447)'. The record is displayed in a table format with fields like LDR, 001, 005, 007, 008, 090, 100, 245, 260, 300, 440, 500, 650, 650, 650, 700. A pop-up window titled 'Draft auto-saved at 11:49:37.' shows a Dublin Core record for 'The Australian clipper ship, Arabian'. The record is displayed in a table format with fields like title, creator, publisher, abstract, dateCopyrighted, description, extent, format, medium, subject, subject, contributor.

Field	Value	Language
title	The Australian clipper ship, Arabian	English
creator	Williams, C. P.	English
publisher	John R. Isaac	English
abstract	Abstract	English
dateCopyrighted	[184-?]	English
description	Sailing along trail	English
extent	31.2 X 46.5	English
format	image	English
medium	print : lithograph, hand col.	English
subject	Arabian (Ship)	English
subject	Sailing ships -- Australia	English
contributor	Williams, C.P.	English

Гибкий дизайн для современных коллекций

MARC и RDA

Dublin Core

Автосохранение и версии записей

Шаблоны и правила нормализации

## 2. Процессы, базирующиеся на ИСКЛЮЧЕНИЯХ

Автоматизирована согласно правил библиотеки

Tasks
Order Lines - packaging (5)
Order Lines - review - assigned to you (5)
Order Lines - review - unassigned (2)
Order Lines in evaluation - analysis (3)
Order Lines in evaluation - draft (4)
Order Lines with claims (15)
Orders - approval (15)
Requests - pickup from shelf (4)
<u>New Lending Requests - assigned to you</u> (1)
New Borrowing Requests with partner (1)
Electronic resources - activation - assigned to you (2)
Electronic resources - activation - unassigned (2)

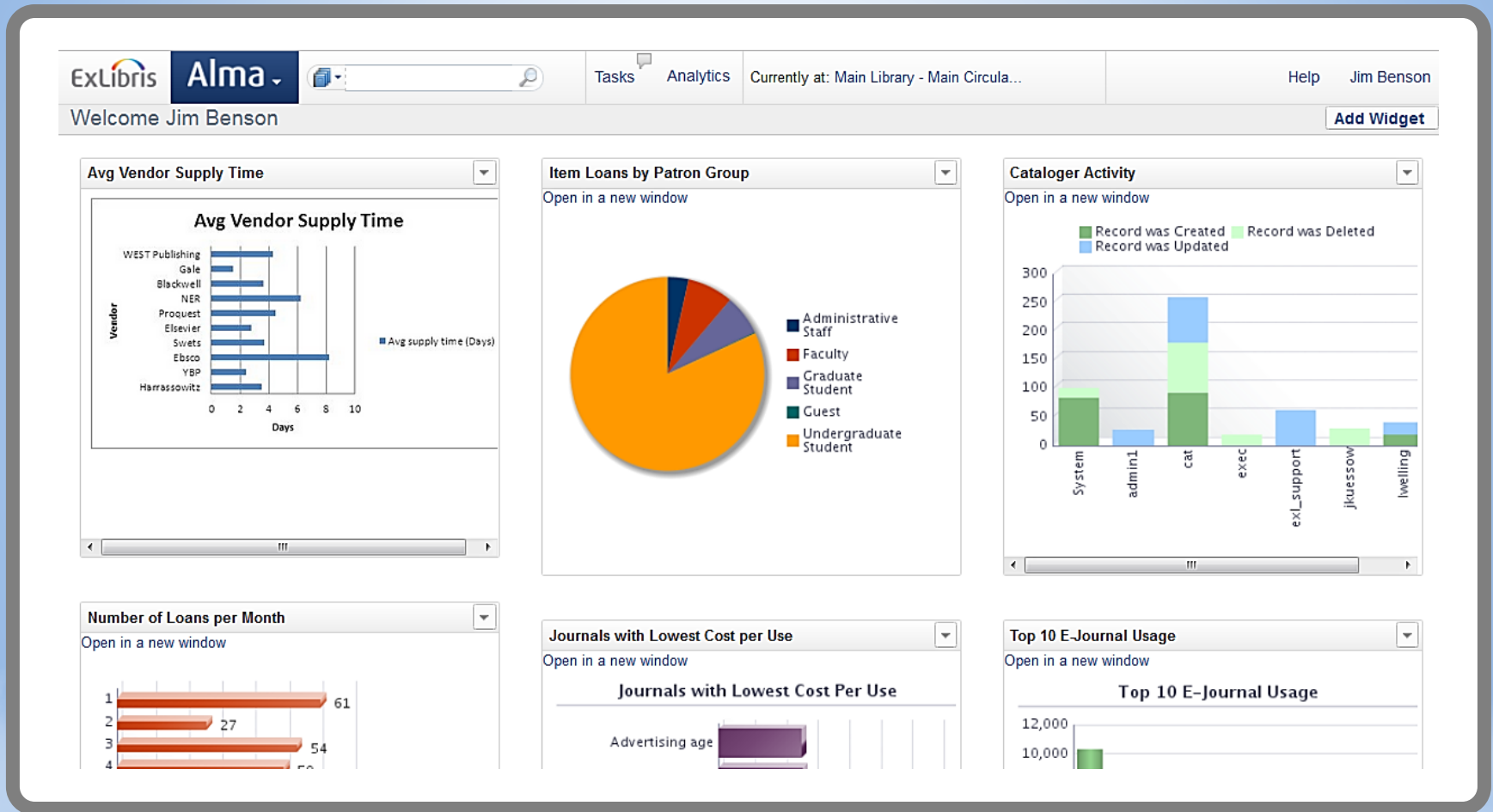
Стандартные задачи  
автоматизированы  
согласно определенным  
библиотекой профайлам

От импорта записи к,  
комплектованию и далее

Ролевые, разумные

# 3. Расширенная аналитика

## Осведомленность как работает библиотека



# Улучшить повседневные решения, используя данные реального времени.

Сложный анализ, информированное решение

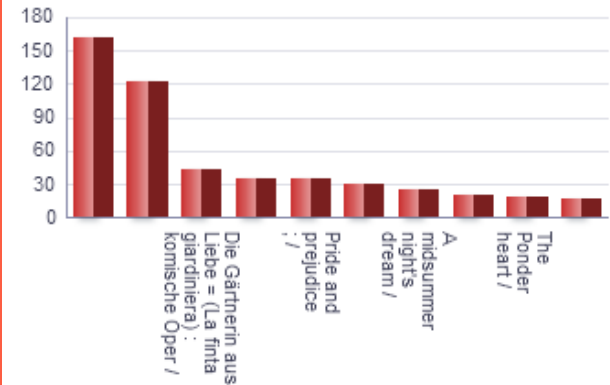
Ролевые виджеты, панель, по запросу, по расписанию, мультиформатный – отчеты и анализ согласно вашим требованиям.

Аналитические данные и визуализация как часть повседневной работы

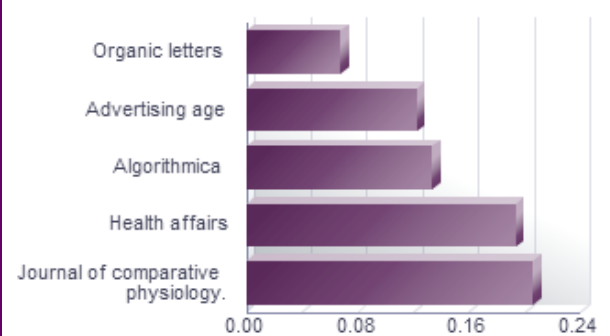
Набор готовых шаблонов отчетов

Различные опции адаптации как для новичков так и для технических специалистов

Top Ten Circulated Titles



Journals with Lowest Cost Per Use



# 4. Открытая платформа

Расширения, развитие и интеграция



[Login](#) | [Signup](#)



Developer Network

[Docs](#)

[Tech Blog](#)

[Code & Apps](#)

[API Dashboard](#)

[Forum](#)

Search



Ready to Learn? ExLibris products all provide open APIs

Resources:

[Primo](#)

[Alma](#)

[Rosetta](#)

[bX](#)

[MetaLib](#)

[Voyager](#)

[SFX](#)

[Aleph](#)

## APIs



### Users

[get user details](#)

[get user details](#)

[get user details](#)

**Create user loan**

[Retrieve user requests](#)

[Create user request](#)

[Delete user request](#)

[Create user request for resource sharing](#)

## Integrations



Home / Alma / APIs / Users

This Web service loans an item to a user. The loan will be created according to the library's policy. In order to use this service, authentication should be done by a user that have the 'API Fulfillment Write' role.

### Resource URL.

POST /almaws/{user\_id}/loans

[Try it now!](#)

API URL : <https://api-na.hosted.exlibrisgroup.com>

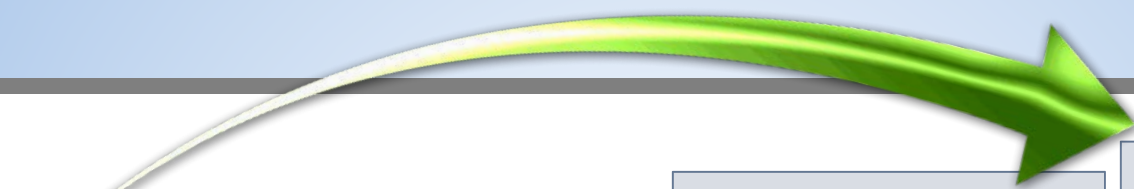
Authentication (None)

### Parameters

Parameter	Value	Description
user_id	0	A unique identifier for the user
item_pid	0	The Item ID. This parameter of the

# 5. Разумное сотрудничество

В различных областях



Максимизация  
кооперации,  
интеграции и  
совместной  
работы между  
организациями в  
сети

Поддержка  
рабочих  
процессов и  
стандартов для  
каждой из  
библиотек

Поддержка  
неприкосно-  
венности  
собственности и  
локальных  
данных

Стандартизи-  
ровать и  
упростить пути  
взаимодействия,  
чтобы сделать их  
легкими и  
надежными

# Содействие сотрудничеству в более разумный способ.

Совместная  
каталогизация



Каталогизация

Общее  
комплектование и  
договоренности



Комплектование

МБА через брокера,  
непосредственно с  
партнерами



Общие ресурсы

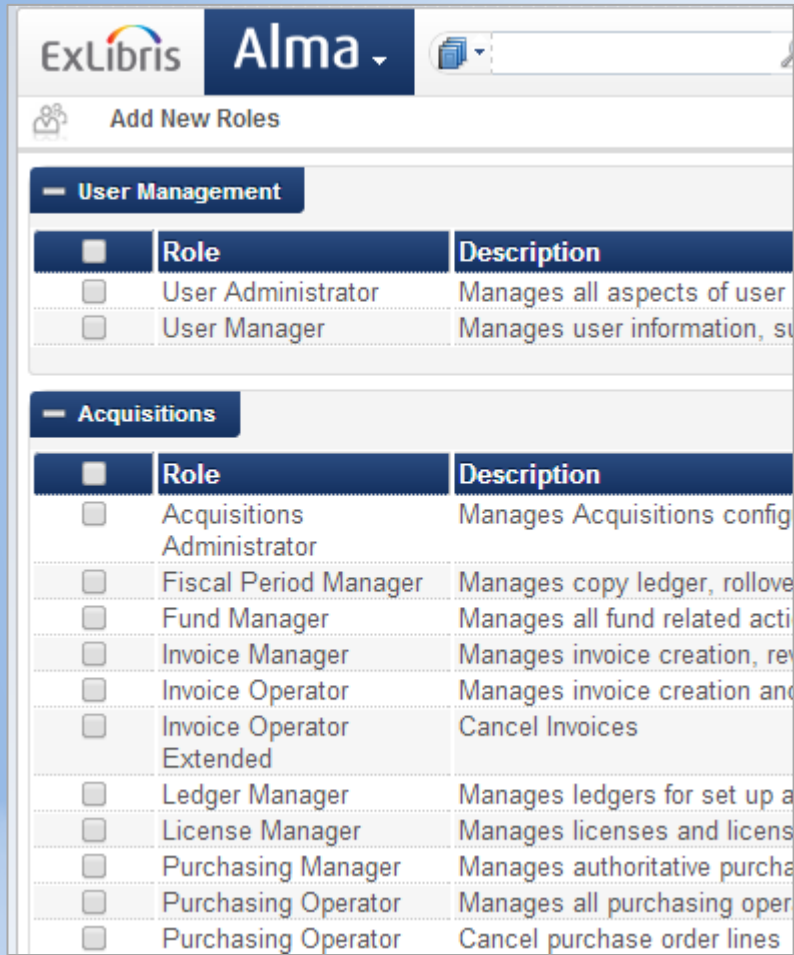
Непосредственное  
взаимодействие с  
читателем



Исполнение

# 7. Управление на основе ролей

Доступ только в разрешенные области



	Role	Description
<input type="checkbox"/>	User Administrator	Manages all aspects of user
<input type="checkbox"/>	User Manager	Manages user information, su

	Role	Description
<input type="checkbox"/>	Acquisitions Administrator	Manages Acquisitions config
<input type="checkbox"/>	Fiscal Period Manager	Manages copy ledger, rollove
<input type="checkbox"/>	Fund Manager	Manages all fund related acti
<input type="checkbox"/>	Invoice Manager	Manages invoice creation, rev
<input type="checkbox"/>	Invoice Operator	Manages invoice creation and
<input type="checkbox"/>	Invoice Operator Extended	Cancel Invoices
<input type="checkbox"/>	Ledger Manager	Manages ledgers for set up a
<input type="checkbox"/>	License Manager	Manages licenses and licens
<input type="checkbox"/>	Purchasing Manager	Manages authoritative purcha
<input type="checkbox"/>	Purchasing Operator	Manages all purchasing oper
<input type="checkbox"/>	Purchasing Operator	Cancel purchase order lines

Каждый является пользователем

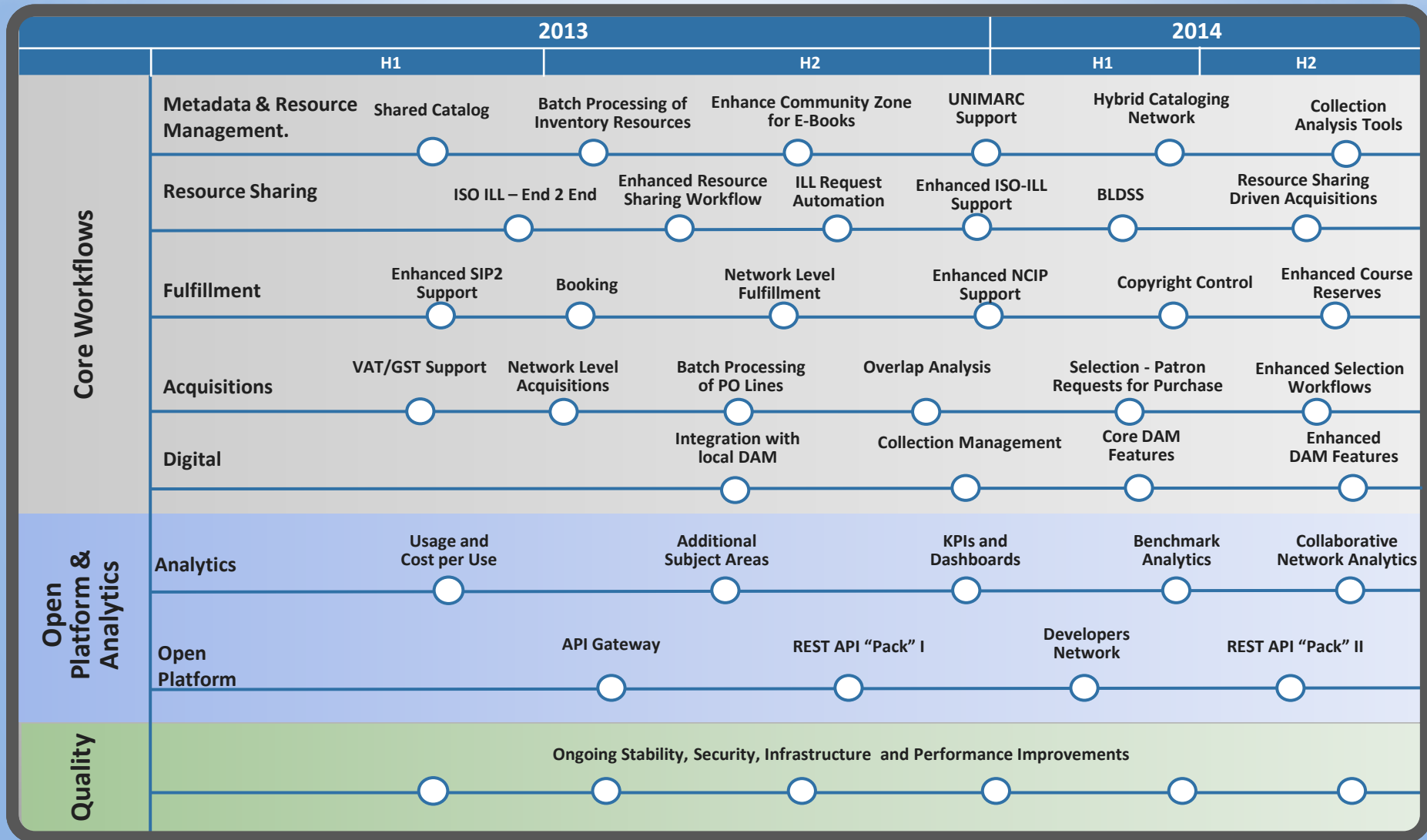
Интеграция с информационной системой пользователей

Создание ролевых шаблонов для различных ситуаций

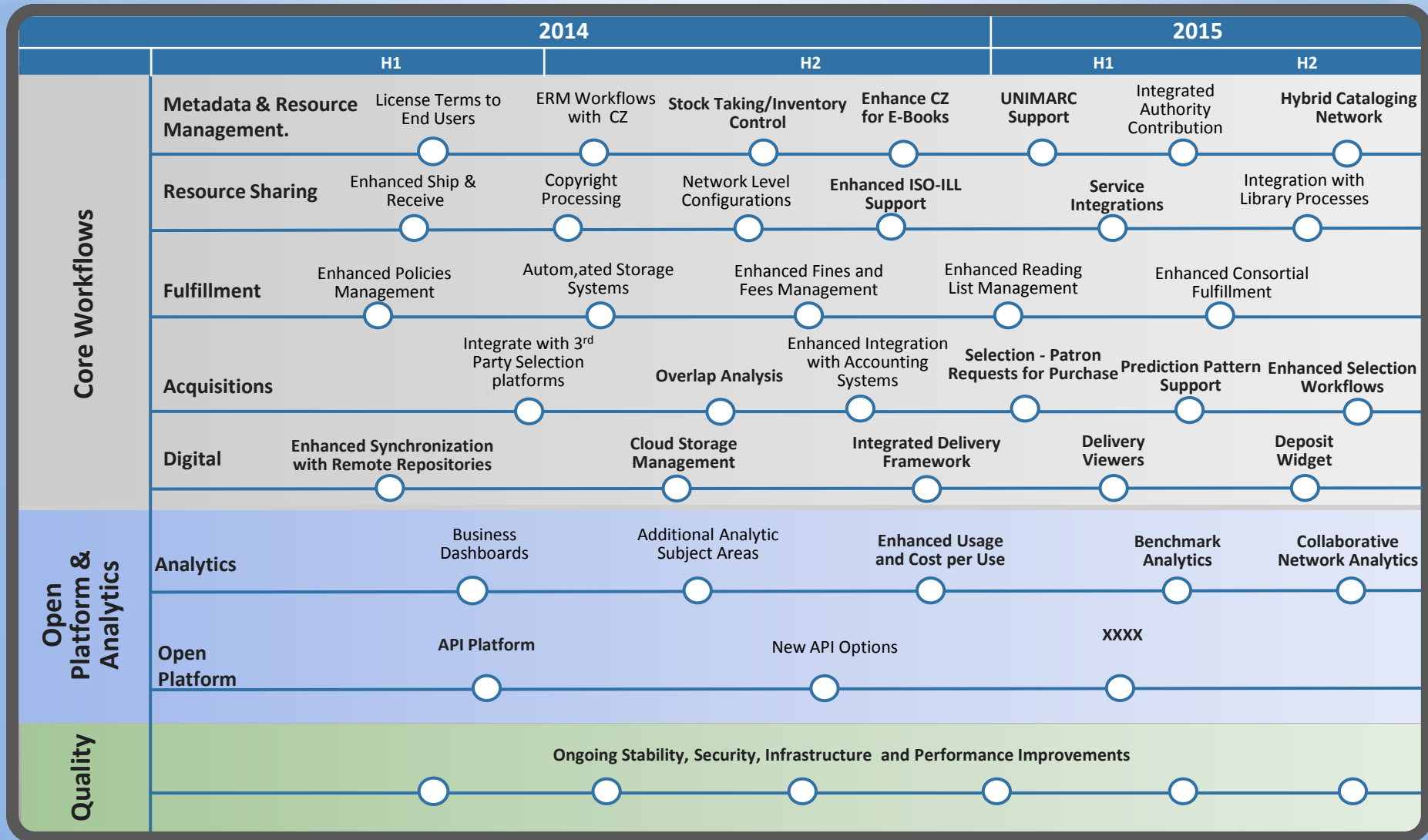
Различные уровни доступа к функциям

# 8. Процесс разработки в Agile

Новые возможности внедряются быстрее и чаще



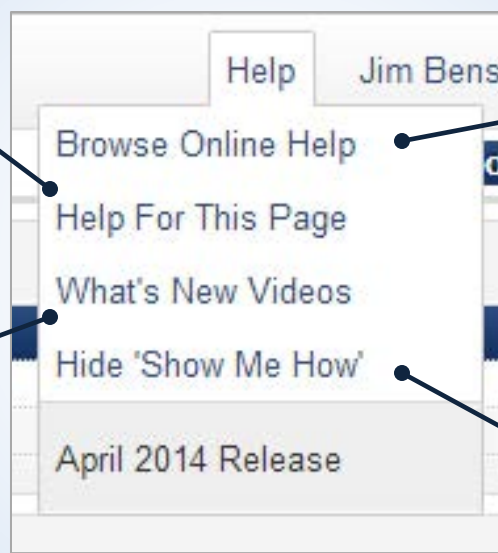
# И мы продолжаем работу на полной скорости.



# С каждым выпуском.

Тестовая  
среда  
НОВЫХ  
ВЫПУСКОВ

Пояснения  
к релизу



Короткие  
видео  
сценарии

“Покажи мне как”

# Что делает Alma уникальным?

**Оптимизированные  
рабочие процессы**

Единое унифициров. решение для печатных, электронных и цифр. ресурсов

**Ожидание  
пользователя**

Тесная интеграция с  
дискавери системой

**Улучшенная  
продуктивность**

Автоматизиров. процессы  
(задачи на исключениях)

**Оптимизиров. использо-  
вание коллекции**

Сложная аналитика  
(решения на основе данных)

**Уникальные и общие  
данные**

Гибридная модель –  
организация и общая зона

**Совместимость и рас-  
ширенные сервисы**

Откр. платформа, API и  
Интеграция

**Decreased Complexity  
& Silos**

Унифицир. управление ресурсами  
(разно форматные метаданные)

**Максимальная  
гибкость**

Сильная функциональность и  
высокий уровень настроек

**Беспрецедентное  
сотрудничество**

Сети сотрудничества



Спасибо !