

Запозичення бібліографічних записів в АБІС «ALERN 500»

З досвіду Наукової бібліотеки
Національного університету
«Києво-Могилянська академія»

І. Баньковська,
16 квітня 2014 року

Можливості ALEPH 500

- АБІС ALEPH 500 пропонує кілька можливостей для запозичення записів із інших бібліотек або із інших баз даних. Більшість із цих способів є більш зручними для технічних спеціалістів (імпорт та конвертування файлів різних форматів)

Можливості ALEPH 500

- Найпростіший спосіб, що використовується каталогізаторами НБ НаУКМА щоденно, і не потребує ні додаткових коштів, ні попередніх домовленостей між бібліотеками, – це одиночний імпорт записів із інших бібліотек через протокол Z39.50.
- Такий спосіб дозволяє каталогізаторам вибрати бібліотеку чи бібліотеки у яких здійснювати пошук та атрибути (поля MARC 21 запису) за якими шукати документ.
- Все це значним чином полегшує роботу каталогізаторів по створенню записів.

Кількість записів, запозичених каталогізаторами НБ НаУКМА у 2013 році з інших бібліотек

Пп	Бібліотека	Кількість бібліографічних записів
1.	Львівська Національна наукова бібліотека імені В. Стефаника	1338
2.	Бібліотека Конгресу США	981
3.	Каталог спільної бібліотечної мережі німецьких федеральних земель Бремен, Гамбург, Мекленбург-Передньої Померанії, Нижньої Саксонії, Саксонії-Ангальт, Шлезвіг-Гольштейн та Тюрингії	452
4.	Публічна бібліотека ім. Лесі Українки міста Києва	308
5.	Ізраїльський об'єднаний каталог (The Israel Union Catalog - ULI)	258
6.	Бібліотека Оксфордського університету (University of Oxford)	246
7.	OCLC	134
8.	Російська Державна Бібліотека	108
9.	Національна бібліотека Польщі	95
10.	Британська бібліотека (The British Library)	62

Кількість записів, створених каталогізаторами НБ НаУКМА у 2013 році

Дії	Кількість бібліографічних записів
Всього створено нових записів за 2013 рік	14 299
Із них запозичені із інших бібліотек	4189

Перелік бібліотек, з яких доступне запозичення бібліографічних записів у НБ НаУКМА

Україна

- Львівська Національна наукова бібліотека імені В. Стефаника
- Публічна бібліотека ім. Лесі Українки м. Києва

Великобританія

- Британська бібліотека (The British Library)
- Бібліотека Оксфордського університету (University of Oxford Library)

Данія

- Датський національний об'єднаний каталог, Данія (Danish national Union Catalog)

Ізраїль

- Ізраїльський об'єднаний каталог (The Israel Union Catalog (ULI))

Італія

- Об'єднаний каталог наукових бібліотек Риму (Unione Romana Biblioteche Scientifiche - URBS)

Канада

- Бібліотека університету Макгілла (Канада) McGill University

Німеччина

- Каталог спільної бібліотечної мережі німецьких федеральних земель

Польща

- Національна бібліотека Польщі

Росія

- Російська Державна Бібліотека

США

- OCLC
- Бібліотека Конгресу США
- Каліфорнійський державний університет, Фулerton, США (California State University)

Туреччина

- Бібліотека Стамбульського університету Bilgi (Istanbul Bilgi University)

Угорщина

- Національний Угорський каталог

Чехія

- Національна бібліотека Чехії

Швеція

- Шведський національний об'єднаний каталог (LIBRIS - Library Information System)

Японія

- Університетська бібліотека Waseda (Waseda University Library)

Бібліотеки, з яких доступне запозичення бібліографічних записів у НБ НаУКМА

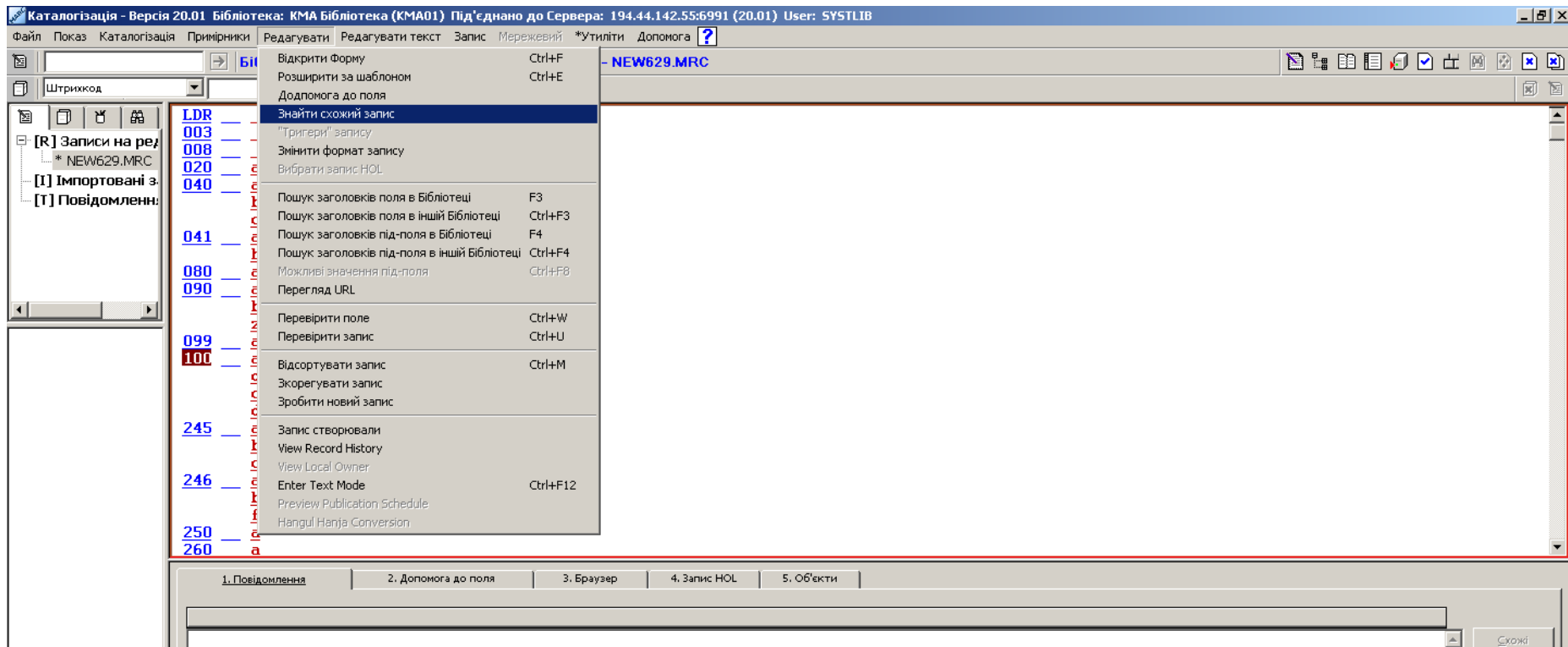
Принципи, за яким ми відбираємо бібліотеки і здійснюємо налаштування доступу до них:

- Імовірність наявності в цих бібліотеках видань, які нам потрібно каталогізувати (цю імовірність легко перевірити через пошук у електронних каталогах даних бібліотек).
- Наявність у таких бібліотеках можливості брати записи за протоколом Z39.50.

Запозичення записів у АБІС АLEPH 500

- Запозичення записів - дуже проста процедура. Найскладніше у ній - знайти запис та ідентифікувати його.
- Шукати можна по ISBN/ISSN, по автору та назві документа.
- Для цього каталогізатору потрібно лише відкрити шаблон для створення записів у модулі “Каталогізація” та внести у відповідне поле ім'я автора, назву видання чи ISBN/ISSN і здійснити за ними пошук у вибраній бібліотеці.

Модуль “Каталогізація” – АБІС АLEPH 500



Пошук запису в одній бібліотеці – АБІС АLEPH 500

The screenshot displays the ALEPH 500 library catalog interface. The main window title is "Каталогізація - Версія 20.01 Бібліотека: КМА Бібліотека (КМА01) Під'єднано до Сервера: 194.44.142.55:6991 (20.01) User: S". The menu bar includes "Файл", "Показ", "Каталогізація", "Примірники", "Редагувати", "Редагувати текст", "Запис", "Мережевий", "*Утиліти", and "Допомога". The current view is "Бібліотека КМА01 - Формат ВК - Локальний запис - NEW629.MRC".

The left sidebar shows a tree view with categories: "[R] Записи на ре...", "* NEW629.MRC", "[I] Імпортовані з...", and "[T] Повідомленн...".

The main area displays a list of records in MARC format:

LDR	----	nam--22-----	u-4500
003	---	UnKiUKMA	
008	----	s1000-----	000-0-ukr-d
020	---	a	
040	---	UnKiUKMA	
	---	ukr	
	---	UnKiUKMA	
041	---	a	
	---	b	
080	---	a	
090	---	a	
	---	b	
	---	z	
099	---	a	
100	---	твен	
	---	d	
	---	d	
245	---	a	
	---	b	
	---	c	
246	---	a	
	---	b	
	---	f	
250	---	a	
260	---	a	

A dialog box titled "Знайти схожий запис" (Find similar record) is open, showing a list of libraries to search in:

- Бібліотека
- Кіл-ть зап.
- ===== Ukr
- =====
- Університет НаУКМА
- Бібл. ім. Стефаніка
- Бібл. ім.Л.Українк
- ===== Eng
- =====
- OCLC
- Бібл. Конгресу США
- Oxford
- California State Univ.
- Waseda Univ Lib
- Rilni Univer. (Tynen)

The dialog box includes buttons for "Розмістити", "Показати", "Показати запит", "Відмінити", and "Допомога".

Пошук запису в одній бібліотеці – АБІС ALEPH 500

Каталогізація - Версія 20.01 Бібліотека: КМА Бібліотека (КМА01) Під'єднано до Сервера: 194.44.142.55:6991 (20.01) User

Файл Показ Каталогізація Примірники Редагувати Редагувати текст Запис Мережевий *Утиліти Допомога ?

Бібліотека КМА01 - Формат ВК - Локальний запис - NEW629.MRC

Штрихкод

[R] Записи на реп
* NEW629.MRC
[I] Імпортовані з
[T] Повідомленн:

Call Number	Call Letters	Text
LDR	---	-----nam--22-----u-4500
003	---	UnKiUKMA
008	---	-----s1000-----000-0-ukr-d
020	---	
040	---	UnKiUKMA
	ukr	
	UnKiUKMA	
041	---	
080	---	
090	---	
099	---	
100	---	твен
245	---	
246	---	
250	---	
260	---	

Знайти схожий запис

Виберіть Базу

Бібліотека	Кіл-ть зап.
===== Ukr	
=====	
Університет НаУКМА	
Бібл. ім. Стефанюка	55
Бібл. ім.Л.Українк	
===== Eng	
=====	
OCLC	
Бібл. Конгресу США	
Oxford	
California State Univ.	
Waseda Univ Lib	
Rilni Univer. (Tynen)	

Розмістити
Показати
Показати запит
Відмінити
Допомога

1. Повідомлення 5. Об

Пошук запису у кількох бібліотеках – АБИС АЛЕРН 500

Каталогізація - Версія 20.01 Бібліотека: КМА Бібліотека (КМА01) Під'єднано до Сервера: 194.44.142.55:6991 (20.01) Use

Файл Показ Каталогізація Примірники Редагувати Редагувати текст Запис Мережевий *Утиліти Допомога ?

Бібліотека КМА01 - Формат ВК - Локальний запис - NEW647.MRC

ВІВ сист. №

[R] Записи на ре...
* NEW647.MRC
[I] Імпортовані з...
[T] Повідомленн...

LDR --- ----nam--22-----u-4500
003 --- -- UnKiUKMA
008 --- ----s1000-----000-0-ukr-d
020 --- | a
040 --- | a UnKiUKMA
| b ukr
| c UnKiUKMA
041 --- | a
| b
080 --- | a
090 --- | a
| b
| z
099 --- | a
100 --- | a kipling
| c
| d
245 --- | a
| b
| c
246 --- | a
| b
| f
250 --- | a
260 --- | a
| b
| c
300 --- | a

Знайти схожий запис

Виберіть Базу

Бібліотека	Кіл-ть зап.
===== Ukr	
=====	
Університет НаУКМА	
Бібл. ім. Стефаніка	
Бібл. ім.Л.Українк	
===== Eng	
=====	
OCLC	
Бібл. Конгресу США	
Oxford	
California State Univ.	
Waseda Univ Lib	
Rilni Univer. (Tyneu)	

Розмістити
Показати
Показати запит
Відмінити
Допомога

Пошук запису у кількох бібліотеках – АБІС АLEPH 500

Каталогізація - Версія 20.01 Бібліотека: КМА Бібліотека (КМА01) Під'єднано до Сервера: 194.44.142.55:6991 (20.01) User: S

Файл Показ Каталогізація Примірники Редагувати Редагувати текст Запис Мережевий *Утиліти Допомога ?

Бібліотека КМА01 - Формат ВК - Локальний запис - NEW647.MRC

ВІВ сист. №

[R] Записи на ре...
* NEW647.MRC
[I] Імпортовані з...
[T] Повідомленн...

LDR --- ----nam--22-----u-4500
003 --- UnKiUKMA
008 --- -----s1000-----000-0-ukr-d
020 --- a
040 --- a UnKiUKMA
b ukr
c UnKiUKMA
041 --- a
b
080 --- a
090 --- a
b
z
099 --- a
100 --- a kipling
c
d
245 --- a
b
c
246 --- a
b
f
250 --- a
260 --- a
c

Знайти схожий запис

Виберіть Базу

Бібліотека	Кіл-ть зап.
===== Ukr	
=====	
Університет НАУКМА	
Бібл. ім. Стефаніка	
Бібл. ім.Л.Українк	
===== Eng	
=====	
OCLC	2470
Бібл. Конгресу США	2470
Oxford	1224
California State Univ.	
Waseda Univ Lib	
Yale Univer. (Type)	

Розмістити
Показати
Показати запит
Відмінити
Допомога

Перегляд та відбір знайдених записів – АБИС АЛЕРН 500

Каталогізація - Версія 20.01 Бібліотека: КМА Бібліотека (КМА01) Під'єднано до Сервера: 194.44.142.55:6991 (20.01) User: SYSTLIB

Файл Показ Каталогізація Примірники Редагувати Редагувати текст Запис Мережевий *Утиліти Допомога ?

Бібліотека КМА01 - Формат ВК - Локальний запис - NEW629.MRC

Штрихкод

[R] Записи на реп
* NEW629.MRC
[I] Імпортовані з
[T] Повідомленн:

LDR --- nam--22-----u-4500
003 --- UnKiUKMA
008 --- s1000-----000-0-ukr-d
020 --- a
040 --- a UnKiUKMA
b ukr
c UnKiUKMA
041 a

Список

Title	Author	Call No.	Imprint	ISBN/ISSN	Year
Твори : в двох томах / Марк Твен ; переклад з англійської	Твен, Марк, 1835-1910.	821.111(73)-3	Київ :	009895202	1985
Твори : в 2 т. Т. 2, Янкі з Коннектикуту при дворі короля А	Твен, Марк, 1835-1910.	821.111(73)-3	Київ :	10 грн.	1985
Громи	Твен, Марк, 1835-1910.	8	[Б. м.] :	2.60 грн.	1926
Пригоди Гекльберрі Фінна : роман / переклад з російсько	Твен, Марк, 1835-1910.	8	К. :	966661083 3 : 10 грн.	2002
Пригоди Тома Сойєра : повість для молодшого та середнь	Твен, Марк, 1835-1910.	8	К. :	966661069 8 : 9 грн.	2002
Пригоди Гека Фіна	Твен, Марк, 1835-1910.	8	Львів :	14.00 грн.	1931

Взяти
Показати
Відмінити
Допомога

Перегляд та відбір знайдених записів – АБІС АЛЕРН 500

Каталогізація - Версія 20.01 Бібліотека: КМА Бібліотека (КМА01) Під'єднано до Сервера: 194.44.142.55:6991 (20.01) User: SYSTLIB

Файл Показ Каталогізація Примірники Редагувати Редагувати текст Запис Мережевий *Утиліти *Допомога ?

Бібліотека КМА01 - Формат ВК - Локальний запис - NEW647.MRC

ВІВ сист. №

[R] Записи на реп
 * NEW647.MRC
 [I] Імпортовані з
 [T] Повідомленн:

LDR --- -- ----nam--22-----u-4500
 003 --- -- UnKiUKMA
 008 --- -- -----s1000-----000-0-ukr-d
 020 --- -- a
 040 --- -- a UnKiUKMA
 --- -- b ukr
 --- -- c UnKiUKMA
 041 --- -- a

Запис № 9920670 в бібліотеці EXT01: 6 із 1224

Title	Author	Call No.
Wee Willie Winkie and other child stories / by Rudyard Kipling	Kipling, Rudyard, 1865-1936.	
Four and twenty fiddlers. : As sung by Mr. Kipling at the Theatre Royal Edinburgh..	Four and twenty fiddlers	
Codex. Theodori. Bez@Æ. Cantabrigiensis. Evangelia. et Apostolorum. Acta. complectens. quadratis.	Bible. N.T. Gospels. Greek. 1793.	
Codex Theodori Bez@Æ Cantabrigiensis, Evangelia et Apostolorum Acta complectens, quadratis literis	Testament (New) Gr.-Lat. pre20	
Remarks on dr. Kipling's	Edwards,	

300 --- a
 --- b
 490 --- a
 --- v
 --- p
 --- v
 500 --- a
 504 --- a
 505 --- g
 --- t
 541 --- d

LDR	ncm a2200241 a 4500
001	013196878
003	UkOxU
005	19980417143833.0
008	980417s1790 stksgz nn eng d
1300	a Four and twenty fiddlers
24500	a Four and twenty fiddlers. : b As sung by Mr. Kipling at the Theatre Royal Edinburgh..
260	a [Edinburgh] : b Printed & sold by R. Ross head of Carrubbers Class., c [ca. 1790?]
300	a 1 score ([1] leaf) ; c fol.
500	a Song for voice and continuo (unfigured bass)
500	a Caption title.
500	a Imprint from foot of page.
500	a First line: Four and twenty fiddlers all on a row.
650 0	a Songs with continuo.
7001	a Kipling, John, d d. 1811.
7001	a Ross, Robert, d fl. 1769-1805, e publisher.
752	a Scotland d Edinburgh.
8528	a UkOxU b BODBL h Harding Mus. G 154 m (11)
029	a 1790
SID	a Z39 b OXFORD c

Взяти
 Попередній
 Наступний
 Відмінити
 Допомога

1. Повідомлення 2. Допомога до поля 3. Браузер 4. Запис HOL 5. Об'єкти

Процес запозичення запису - АБІС АLEPH 500

Каталогізація - Версія 20.01 Бібліотека: КМА Бібліотека (КМА01) Під'єднано до Сервера: 194.44.142.55:6991 (20.01) User: SYSTLIB

Файл Показ Каталогізація Примірники Редагувати Редагувати текст Запис Мережевий *Утиліти Допомога ?

Бібліотека КМА01 - Формат ВК - Локальний запис - NEW647.MRC

ВІВ сист. №

[R] Записи на ре...
* КМА01-59742
* NEW647.MRC
[I] Імпортовані з...
[T] Повідомленн:

LDR --- ----nam--22-----u-4500
003 --- UnKiUKMA
008 --- ----s1000-----000-0-ukr-d
020 --- a
040 --- a UnKiUKMA
b ukr
c UnKiUKMA
041 --- a
b
080 --- a
090 --- a
b
N
099 --- a
100 --- a
c
c
245 --- a four and twenty fiddlers ■
b
c
246 --- a
b
F
250 --- a
260 --- a
b
c
300 --- a
b

ALEPH Каталог
? Злити цей запис з редагованим записом?
Да Нет

Процес запозичення запису - АБІС АLEPH 500

Каталогізація - Версія 20.01 Бібліотека: КМА Бібліотека (КМА01) Під'єднано до Сервера: 194.44.142.55:6991 (20.01) User: SYSTLIB

Файл Показ Каталогізація Примірники Редагувати Редагувати текст Запис Мережевий *Утиліти Допомога ?

Бібліотека КМА01 - Формат ВК - Локальний запис - NEW647.MRC

ВІВ сист. №

[R] Записи на ре...
 * КМА01-59742
 * NEW647.MRC
 [I] Імпортовані з...
 [T] Повідомленн...

LDL --- ^^^^^ncm^a2200241^a^4500
 080 --- |
 090 --- |a|
 --- |b|
 --- |z|
 099 --- |a|
 541 --- |d|
 --- |e|
 590 --- |a|
 --- |b|
 591 --- |a|
 003 --- -- UkOxU
 005 --- -- 19980417143833.0
 008 --- -- 980417s1790^^^^stksgz^^^^^^^^nn^^eng^d
 130 0 |a Four and twenty fiddlers
 245 00 |a Four and twenty fiddlers. :
 --- |b As sung by Mr. Kipling at the Theatre Royal Edinburgh..
 260 --- |a [Edinburgh] :
 --- |b Printed & sold by R. Ross head of Carrubbers Closs.,
 --- |c [ca. 1790?]
 300 --- |a 1 score ([1] leaf) ;
 --- |c fol.
 500 --- |a Song for voice and continuo (unfigured bass)
 500 --- |a Caption title.
 500 --- |a Imprint from foot of page.
 500 --- |a First line: Four and twenty fiddlers all on a row.
 650 0 |a Songs with continuo.
 700 1 |a Kipling, John,
 --- |d d. 1811.
 700 1 |a Ross, Robert,
 --- |d fl. 1769-1805,
 --- |e publisher.
 752 --- |a Scotland
 --- |d Edinburgh.
 029 --- |a 1790
 SID --- |a 239
 --- |b OXFORD

Особливості новоствореного запису – АБІС АLEPH 500

- Усі невикористані поля опиняються на початку запису – при його збереженні вони будуть розставлені “по місцях”.
- Можна налаштувати систему так, щоб при запозиченні запису автоматично додавалися нові поля MARC 21 чи видалялися непотрібні – щоб каталогізатори не витрачали на це свій час.
- Пошук записів можна здійснювати одночасно за кількома полями MARC (наприклад, автором та назвою – коли записів забагато).
- Запозичувати можна і авторитетні записи також.

Пошук записів за кількома ознаками – АБІС АЛЕРН 500

The screenshot displays the ALCER 500 catalog software interface. The main window title is "Каталогізація - Версія 20.01 Бібліотека: КМА Бібліотека (КМА01) Під'єднано до Сервера: 194.44.142.55:6991 (20.01) User: SYSTLIB". The menu bar includes "Файл", "Показ", "Каталогізація", "Примірки", "Редагувати", "Редагувати текст", "Запис", "Мережевий", "*Утиліти", and "Допомога". The main area shows a list of records with fields like LDR, 003, 008, 020, 040, 041, 080, 090, 099, 100, 245, 246, 250, 260, and 300. A search dialog box titled "Знайти схожий запис" is open, showing a list of libraries and their record counts. The dialog box has buttons for "Розмістити", "Показати", "Показати запит", "Відмінити", and "Допомога".

Каталогізація - Версія 20.01 Бібліотека: КМА Бібліотека (КМА01) Під'єднано до Сервера: 194.44.142.55:6991 (20.01) User: SYSTLIB

Файл Показ Каталогізація Примірки Редагувати Редагувати текст Запис Мережевий *Утиліти Допомога ?

Бібліотека КМА01 - Формат ВК - Локальний запис - NEW637.MRC

Штрихкод

[R] Записи на ре
* NEW637.MRC
[I] Імпортовані з
[T] Повідомленн:

LDR --- nam--22-----u-4500
003 --- UnKiUKMA
008 --- -----s1000-----000-0-ukr-d
020 ---
040 --- UnKiUKMA
ukr
UnKiUKMA
041 ---
080 ---
090 ---
099 ---
100 --- mitchell
245 --- gone with the wind
246 ---
250 ---
260 ---
300 ---

Знайти схожий запис

Виберіть Базу

Бібліотека Кіл-ть зап.

=====
=====
Університет НаУКМА
Бібл. ім. Стефаніка
Бібл. ім.Л.Українк
=====
=====
Eng
=====
OCLC
Бібл. Конгресу США 87
Oxford
California State Univ.
Waseda Univ Lib
Rilni Univer. (Tynen)

Розмістити
Показати
Показати запит
Відмінити
Допомога

Запозичення авторитетних записів – АБІС АЛЕРН 500

Каталогізація - Версія 20.01 Бібліотека: KMA Authority (KMA10) Під'єднано до Сервера: 194.44.142.55:6991 (20.01) User: SYSTLIB

Файл Показ Каталогізація Примірники Редагувати Редагувати текст Запис Мережевий *Утиліти Допомога ?

Бібліотека KMA10 - Формат AU - Локальний запис - NEW651.MRC

[R] Записи на реп
* NEW651.MRC
[I] Імпортовані з
[T] Повідомленн:

```

LDR --- ^^^^^nz^a^^^^^^o^^4500
008 --- ^^^^^n| |azznnaabn^^^^^^^^^^a^a|a^^^^^^d
040 --- |a UnKiUKMA
      |b ukr
      |c UnKiUKMA
046 --- |f 19391105
      |s
      |t
100 1 |a шевченко тарас
      |q
  
```

Знайти схожий запис

Бібліотека	Кіл-ть заг	Title
Нац.бібл. Польщі		
===== Rus		
=====		
Держ.бібл. Росії		
===== Demo		
=====		
=== Authority data ===		
Бібл. ім. Стефанука	3	
=====		
===== Test		
=====		
Library of Congress(cyr)		

500 1 |a |b |c |d |e |f |g |h |i |j |k |l |m |n |o |p |q

Запис № 9923442 в бібліотеці EXT01: 2 із 3

001	000019975
005	20120402104721.0
008	120402n azznnaabn a a a d
040	a UA-LvSSL b ukr c UA-LvSSL
046	f 19391105
1001	a Шевченко, Тарас Георгійович, d 1939-
4001	a Shevchenko, Taras Heorhiiovych
40019	a Шевченко, Тарас Георгійович, d 1939- e ред.
40019	a Шевченко, Т. Г. q (Тарас Георгійович)
667	a Доктор технічних наук.
670	a Геодезичні прилади : практикум / І.С. Тревого, Т.Г. Шевченко, О.І. Мороз ; за заг. ред. Т.Г. Шевченка. - Львів : Видавництво Національного університету "Львівська політехніка, 2007 b (Т.Г. Шевченко)
373	a кафедра геодезії, Національний університет "Львівська політехніка" (Україна)
374	a професор
375	a чол.
377	a ukr
SID	a Z39 b LSL10 c 000019975

Взяти
Попередній
Наступний

Взяти
Показати

Відмінити
Допомога

Відмінити
Допомога

Складнощі при запозиченні записів – АБІС АЛЕРН 500

Складнощі виникають тоді, коли є розбіжності у правилах каталогізації окремих бібліотек.

Найпоширеніші проблеми, які потребують втручання каталогізатора та правки запозичених записів:

- Проблеми із пунктуацією;
- Предметні рубрики створені за іншими правилами (або відсутні взагалі).

Налаштування для АБІС АЛЕРН 500

- Здійснюються технічною підтримкою системи.
- Для налаштування доступу до каталогу конкретної бібліотеки потрібні такі дані :
 - ✓ Хост (чи ІР адреса віддаленого сервера);
 - ✓ Порт, на якому запущений сервер z39.50;
 - ✓ Назва бази даних;
 - ✓ Тип записів (usmarc, sutrs тощо);
 - ✓ Якщо потрібна аутентифікація – то користувач та пароль - але вона не потрібна у більшості випадків.

Пошук даних для налаштувань доступу

Джерела Інтернет:

- Спеціальні директорії даних по Z39.50:

<http://irspy.indexdata.com/>

<http://www.webclarity.info/registry/browse>

- Сайти національних бібліотек різних країн інколи пропонують дані для налаштування доступу до каталогів по протоколу Z39.50 у окремо взятій країні:

<http://www.nla.gov.au/apps/libraries?action=ListTargets>

(Сайт Австралійської національної бібліотеки)

Висновки

Запозичення записів має очевидні переваги:

- Процес є нескладним;
- Не потребує фінансових затрат;
- Економить час каталогізаторів;
- Запобігає дублюванню роботи.

Дякую за увагу

bankovskaim@ukma.kiev.ua