

РОЗРОБКА ЗАСТОСУНКУ ДЛЯ ОРГАНІЗАЦІЇ ТЕСТУВАННЯ У ШКОЛАХ

ВИКОНАЛА СТУДЕНТ 3 РОКИ НАВЧАННЯ, ІПЗ

ДАНИЛОВА І. А.

НАУКОВИЙ КЕРІВНИК КУРСОВОЇ РОБОТИ КАНДИДАТ ФІЗ.-МАТ. НАУК, ДОЦЕНТ

ЖЕЖЕРУН О. П.



ВСТУП

В сучасних умовах особливо актуально організувати процес навчання так, щоб його освітній результат виявлявся в розвитку власної внутрішньої мотивації навчання, мислення, уяви, творчих здібностей, стійкого пізнавального інтересу учнів, у формуванні системи життєво важливих, практично затребуваних знань і умінь, екологічної культури, що дозволяє учням адаптуватися до життя і ставитися до неї активно, творчо.



АКТУАЛЬНІСТЬ

- В рамках практико-орієнтованого підходу значно підвищується ефективність навчання завдяки підвищенню особистісного статусу учня і практико-орієнтованого змісту досліджуваного матеріалу.
- В процесі взаємодії в системі «вчитель-учень» постійно діють канали зворотного зв'язку.
- Система розвиває інтерес учнів до творчості, дозволяє їм пізнати радість творчої діяльності.

ПОСТАНОВКА ЗАВДАННЯ

Розробити застосунок
для організації
тестування у школах.

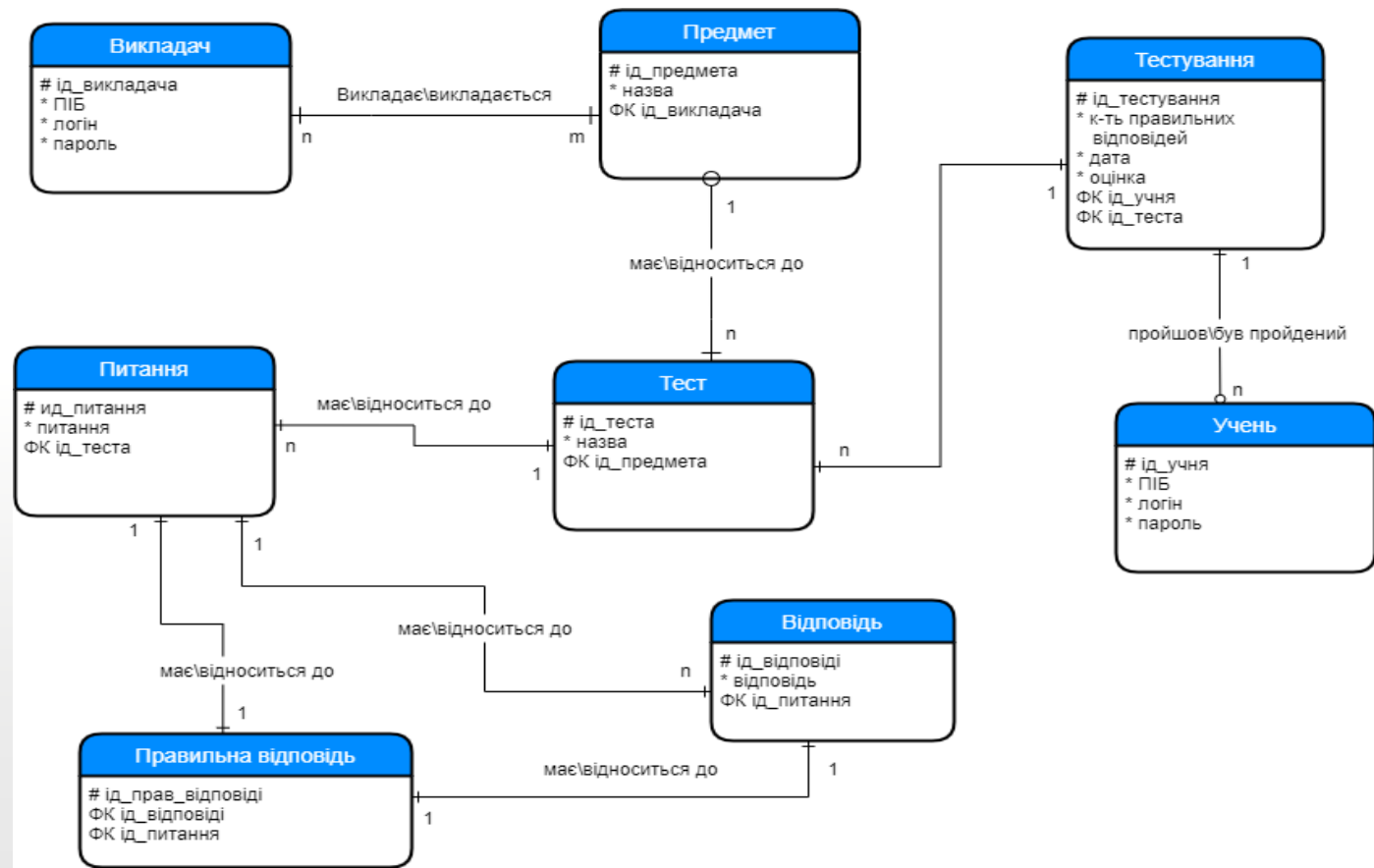
Вивчити практико-
орієнтовану
технологію.

Розробити практико-
орієнтовані завдання
для формування і
оцінки знань та умінь
школярів.

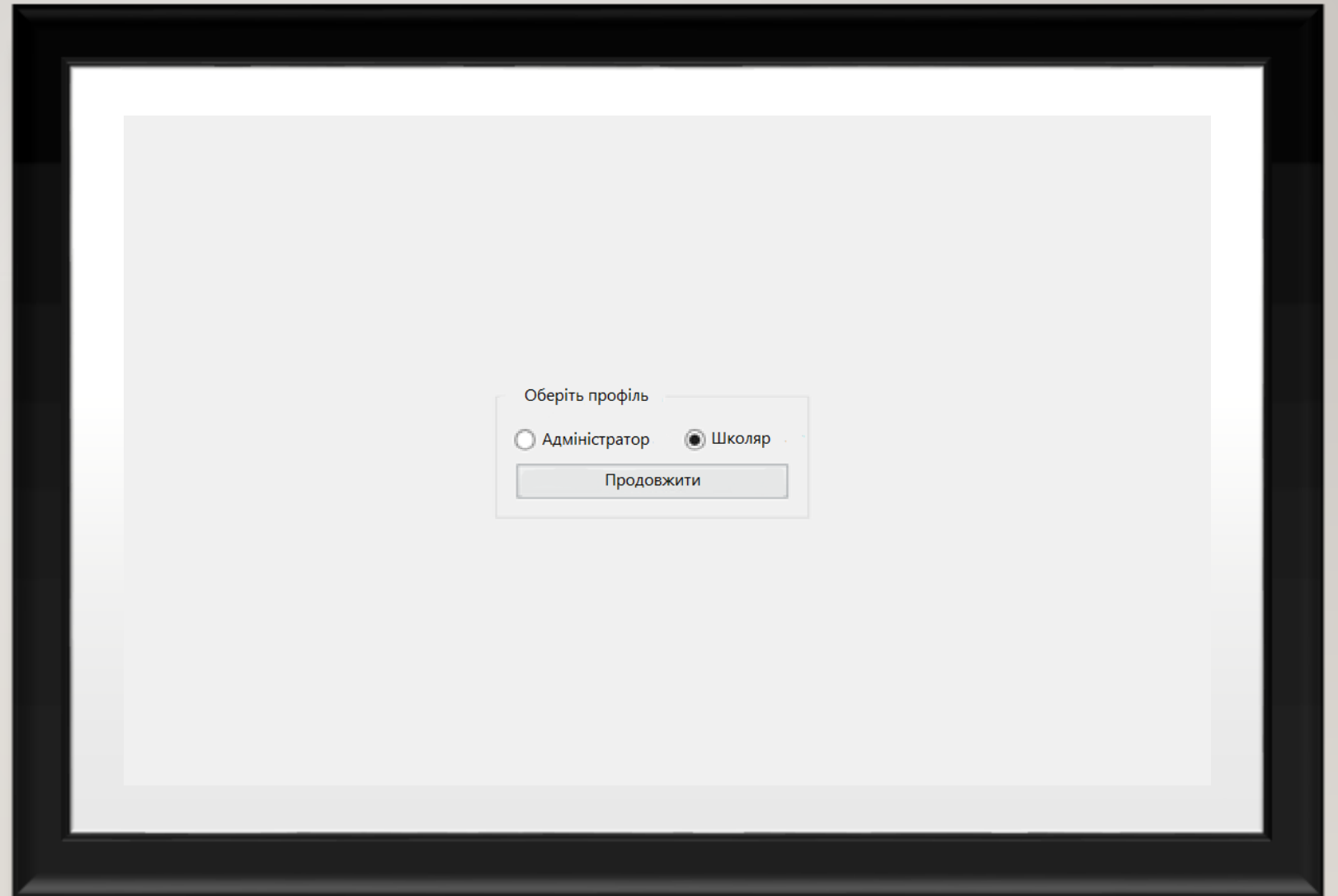
ЗАСОБИ РОЗРОБКИ



КОНЦЕПТУАЛЬНА МОДЕЛЬ ПРЕДМЕТНОЇ ОБЛАСТІ



ВХІД У СИСТЕМУ. КОРИСТУВАЧ — ШКОЛЯР



Оберіть профіль

☐ Адміністратор ☒ Школяр

Продовжити

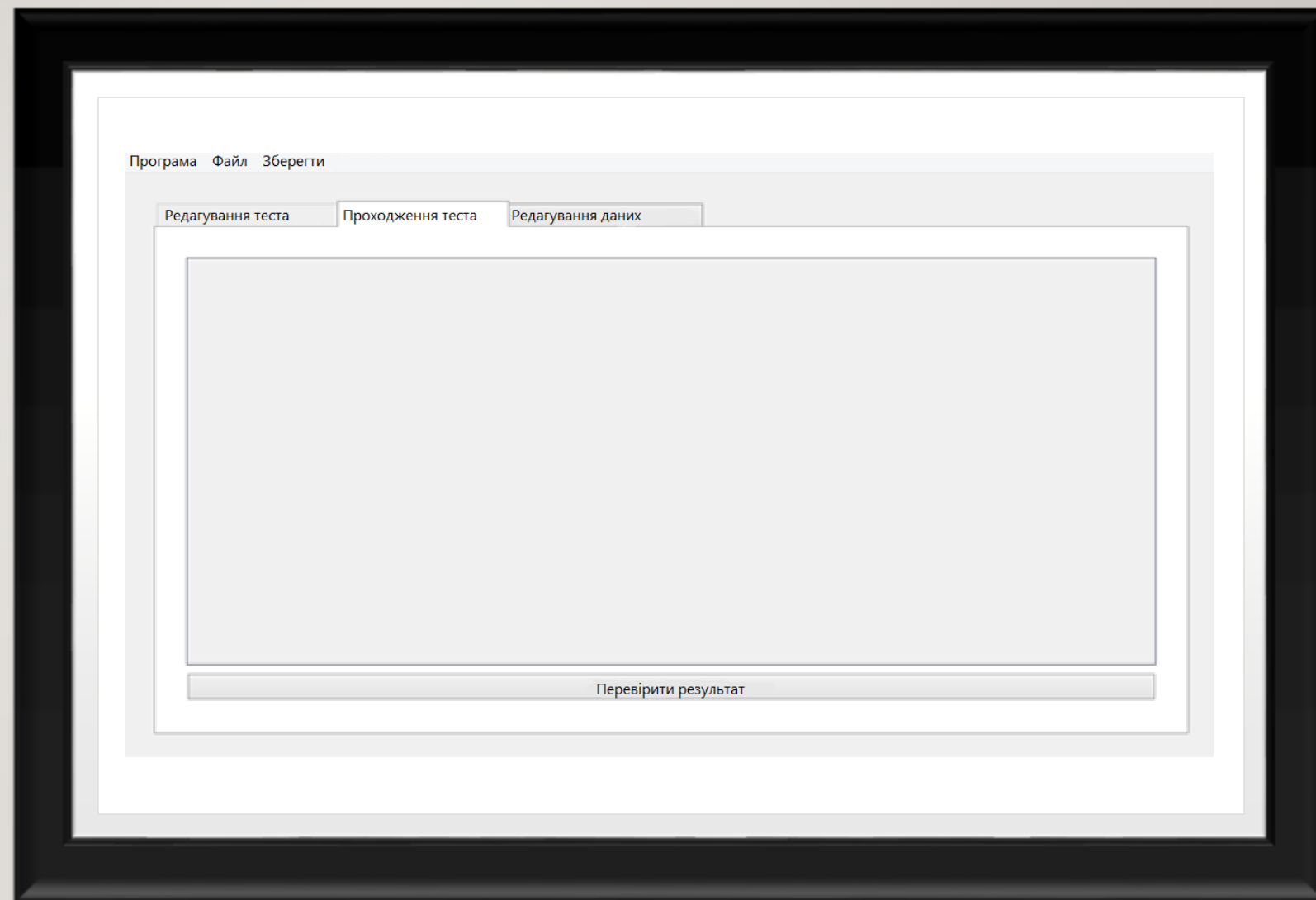
АВТОРИЗАЦІЯ

Авторизація

Логін

Пароль

ГОЛОВНЕ ВІКНО СИСТЕМИ ТЕСТУВАННЯ



ВКЛАДКА РЕДАГУВАННЯ ДАНИХ

Програма Файл Зберегти

Редагування теста Проходження теста Редагування даних

Дані

ПІБ	<input type="text" value="Іванов Іван Іванович"/>
Група	<input type="text" value="181-358"/>
Логін	<input type="text" value="student1"/>
Новий пароль	<input type="password"/>
Повторіть пароль	<input type="password"/>

ВХІД ВІД ІМЕНІ АДМІНІСТРАТОРА. СТВОРЕННЯ ТЕСТУ

Програма
Файл
Зберегти

Редагування теста
Проходження теста
Редагування даних

Назва теста

* правильний варіант відповіді помічати зірочкою(*) в кінці

Тест

	Питання	1 варіант	2 варіант	3 варіант	4 варіант
1					
	<div>•</div>				

Додати строку

Видалити строку

РЕДАГУВАННЯ ДАНИХ

Програма Файл Зберегти

Редагування теста Проходження теста Редагування даних

Змінити пароль адміністратора

Новий пароль

Повторіть пароль

Змінити

Додати

ПІБ

Група

Логін

Пароль

Додати

Дані

ПІБ

Група

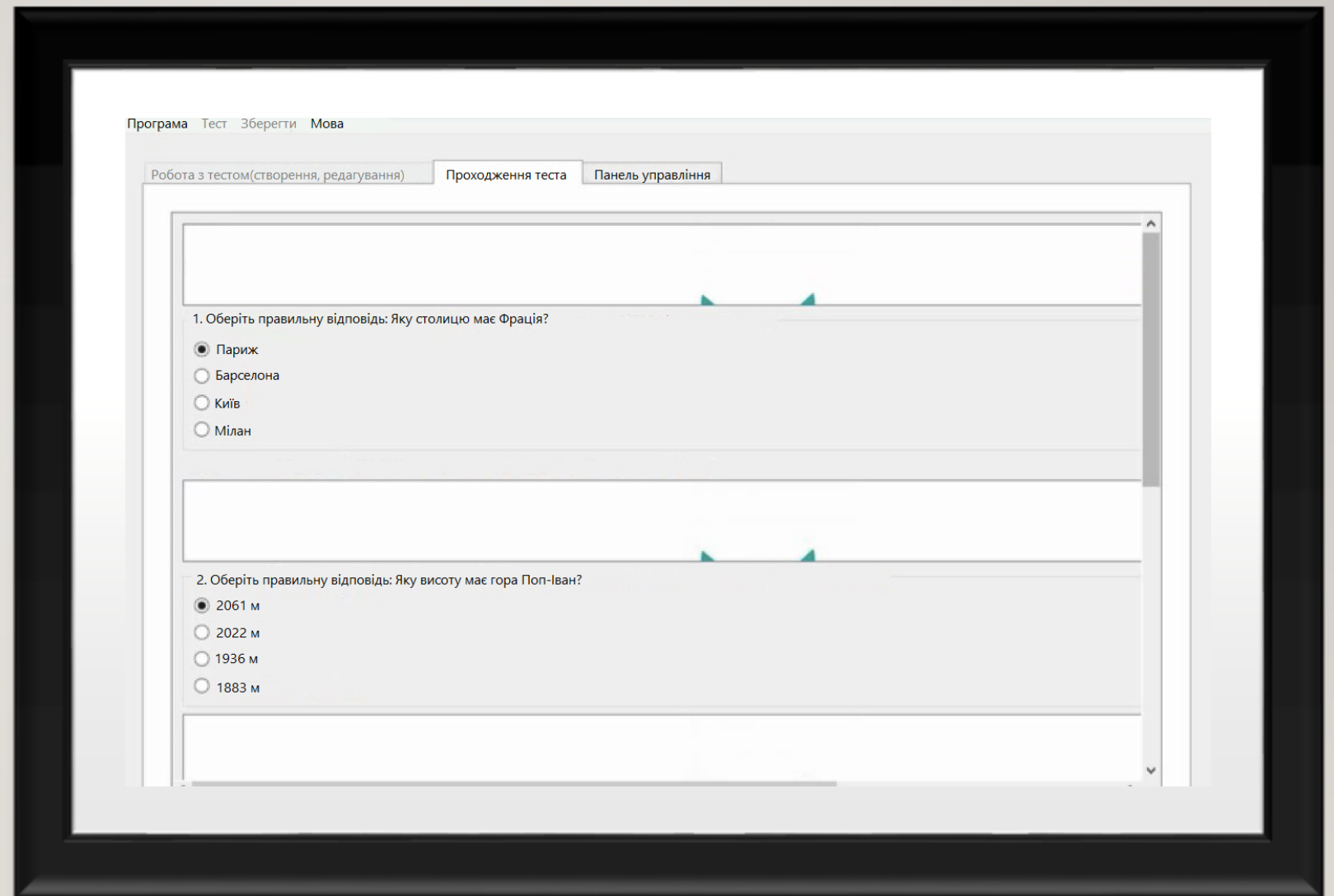
Логін

Змінити

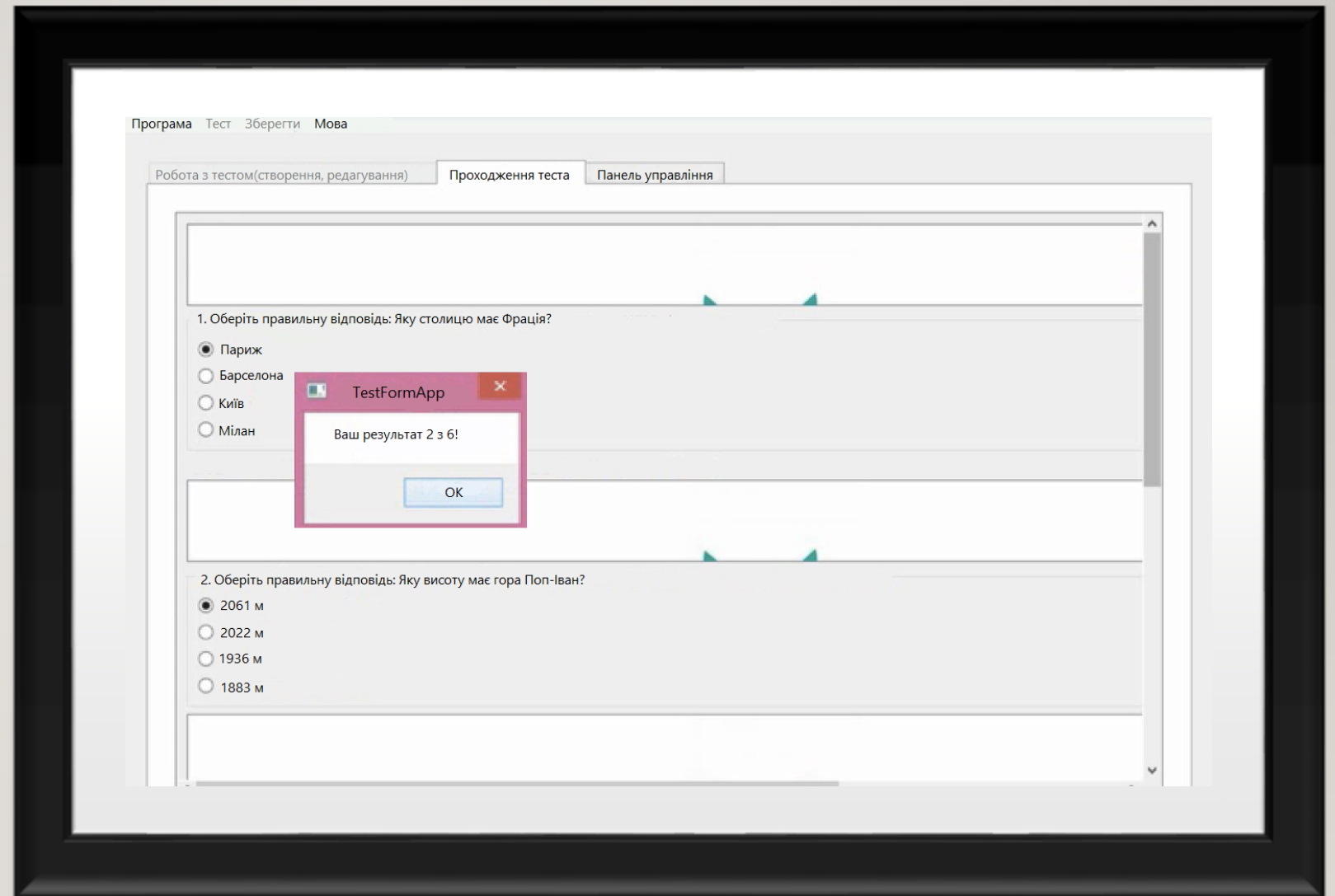
ПАНЕЛЬ УПРАВЛІННЯ КОРИСТУВАЧА

The screenshot shows a web application interface with a top navigation bar containing links: Програма, Тест, Зберегти, and Мова. Below this is a sub-navigation bar with three tabs: Робота з тестом(створення, збереження), Проходження теста (which is the active tab), and Панель управління. The main content area is divided into two sections. The first section, titled 'Дані', contains a form with five input fields: ПІБ, Група, Логін, Новий пароль, and Повторіть пароль. A 'Змінити' button is located below these fields. The second section, titled 'Список доступних тестів для проходження', contains a large empty rectangular box. At the bottom of the interface, there is a label 'Останній результат:'.

ПРОХОДЖЕННЯ ТЕСТУ



РЕЗУЛЬТАТ ТЕСТУ



ПЕРЕВАГИ ВИКОРИСТАННЯ ТЕСТОВИХ ЗАВДАНЬ ПРИ ОЦІНЦІ ЗНАНЬ І УМІНЬ

- Об'єктивність, достовірність і однозначність - правильна відповідь на кожне тестове завдання заздалегідь визначена розробником і не залежить від суб'єктивного ставлення особи, яка здійснює перевірку.
- Рівень вимоги до визначення рівня знань і умінь - використання завдань однакової складності, обсягу та змісту, єдиного критерію і норм оцінки.

ПЕРЕВАГИ ВИКОРИСТАННЯ ТЕСТОВИХ ЗАВДАНЬ ПРИ ОЦІНЦІ ЗНАНЬ І УМІНЬ - ПРОДОВЖЕННЯ

- Оперативність, скорочення витрат часу на проведення контрольних заходів - перевірка великого обсягу знань одночасно за відносно невеликий проміжок часу.
- Повноту охоплення матеріалу, рівень освоєння якого планується визначити.
- Можливість багаторазового повторення умов перевірки для з'ясування змін в рівні підготовки та засвоєнні навчального матеріалу.



ВИСНОВКИ

Тестування проводиться з метою поточного оцінювання засвоєння знань з окремої теми, розділу, предмета; самоконтролю; визначення рівня професійної підготовки. Структурною одиницею тесту є тестове завдання.

В результаті виконання курсової роботи розроблена керуюча програма тестування.

ДЯКУЮ ЗА УВАГУ!

